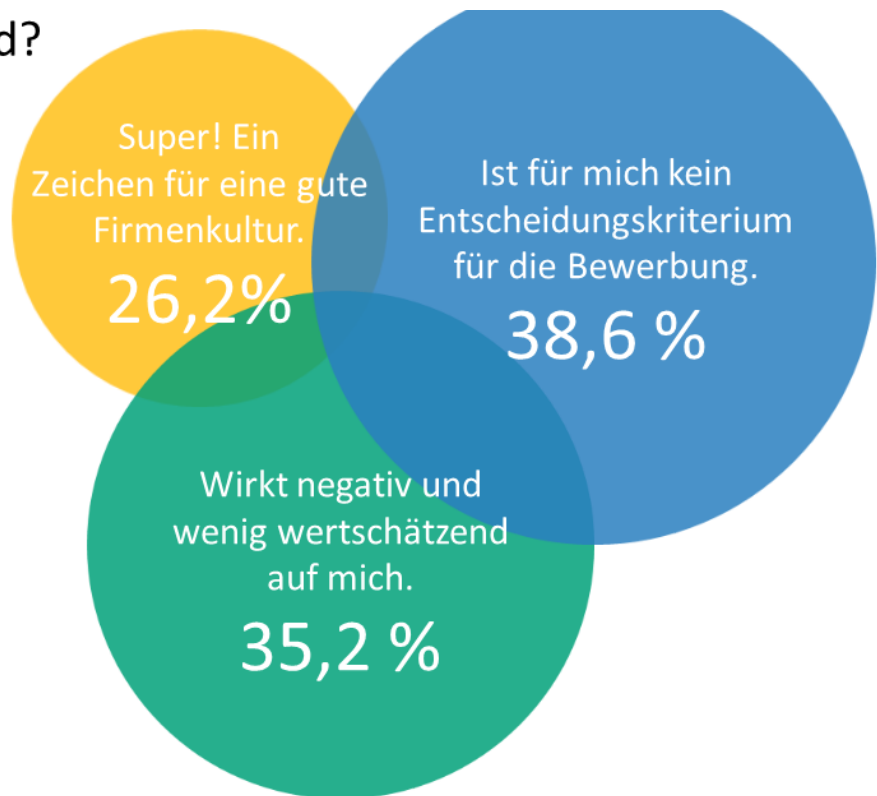


Ansprechend oder abschreckend?



Quelle: Umfrage unter 1.018 Jobs.de Nutzern, April 2017.
www.jobs.de ist die Online-Stellenbörse der CareerBuilder Germany GmbH.



17.05.2017 09:00 CEST

Du oder Sie? Die Kunst der richtigen Kandidaten-Ansprache im Recruiting

Die gute Nachricht vorweg: für den Großteil der Bewerber ist das Duzen in der Stellenanzeige kein Entscheidungskriterium. Das hat eine Umfrage unter über 1.000 Jobs.de Nutzern im April 2017 ergeben. Dennoch ist Fingerspitzengefühl gefragt. Dass Unternehmen viele Bewerber mit dem zwanglosen „Du“ stark verunsichern, ist ihnen nämlich häufig gar nicht bewusst. Die Kandidaten kommen spätestens dann ins Grübeln, wenn es um das Formulieren des Anschreibens geht. Sollen sie nun Heike aus der Personalabteilung erläutern, warum sie richtig gut ins Profil passen oder doch lieber Frau Schäfer um einen Vorstellungstermin bitten? Den Personaler ebenfalls zu duzen, wäre eigentlich die logische Konsequenz. Allerdings kann das unhöflich wirken und der Bewerber fühlt sich deshalb unwohl mit dieser Formulierung.

Was ist nun der Königsweg für erfolgreiches Recruiting? Wir haben uns mit dieser Frage beschäftigt. [Lesen Sie hier, welche Faktoren bei der "Duz-Frage" zu berücksichtigen sind.](#)

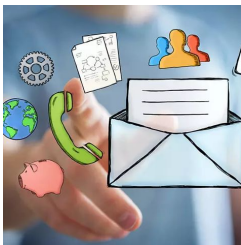
Über die CareerBuilder Germany GmbH

Als international tätiger Anbieter von Human-Resources-Lösungen kennt CareerBuilder den gesamten Recruiting-Prozess von der Ausschreibung bis zur Einstellung. Die Online-Jobbörse www.careerbuilder.com ist Marktführer in den USA mit mehr als 24 Mio. Unique Visitors und 1 Mio. Stellenangeboten. In Deutschland vereint CareerBuilder seit Oktober 2011 die Marken JobScout24, Jobs.de und CareerBuilder unter einem Dach und blickt als ehemalige JobScout24 GmbH auf langjährige Expertise im deutschen Markt zurück. Das Kerngeschäft in Deutschland konzentriert sich auf Jobs.de, die Online-Stellenbörse der CareerBuilder Germany GmbH, und Broadbean, die Lösung für zentral gesteuerte, professionelle Anzeigenverteilung.

CareerBuilder und seine Tochterunternehmen sind in den USA, Europa, Canada und Asien tätig.

Weitere Informationen unter www.arbeitgeber.careerbuilder.de

Kontaktpersonen



Karsten Borgmann

Pressekontakt

Managing Director

Geschäftsleitung, PR

karsten.borgmann@careerbuilder.com

089-38038412